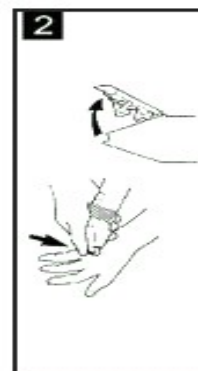
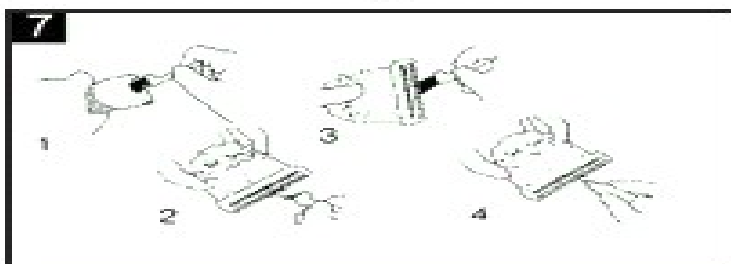
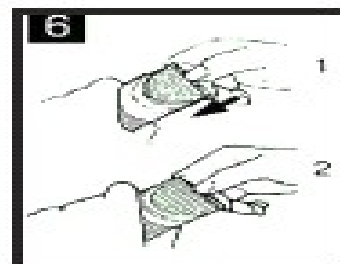
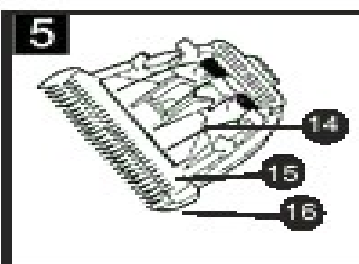
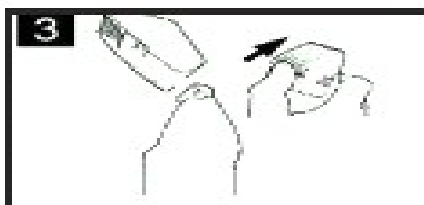


Безжична машинка за подстригване
 Neptuno
 Cod. 30077
 BG ИНСТРУКЦИИ ЗА УПОТРЕБА



- 1.Ключ за включено/изключено
- 2.Въртящ се регулатор на подстригващите елементи
- 3.Индикатор за зареждане
- 4.Подстригващ елемент
- 5.Зарядно устройство – основа
- 6.Наставка за дълго подстригване (12 мм)
- 7.Наставка за средно дълго подстригване (9 мм)
- 8.Наставка за късо подстригване (6 мм)
- 9.Почистваща четка
- 10.Масльонка
- 11.Гребен
- 12.Адаптер
- 13.Козметична чантичка
- 14.Почистваща четка
- 15.Подвижно острие
- 16.Неподвижно острие



Нашите продукти са разработени така, че да покрият най-високите стандарти за качество, функционалност и дизайн. Надяваме се, че ще използвате с удоволствие своята нова безжична машинка за подстригване NEPTUNO от PALSON.

ПРЕДИ ДА ИЗПОЛЗВАТЕ УРЕДА ЗА ПРЪВ ПЪТ:

Тази машинка е предназначена за професионално подстригване на коса и брада. Тя има вградена акумулаторна батерия и преди да я използвате за пръв път трябва да я оставите да се зарежда в продължение на 12 часа, за да разработите батерията. Моля прочетете внимателно инструкциите преди да използвате своята машинка за подстригване.

НАЧИН НА УПОТРЕБА

Как да заредите батерията на своята машинка за подстригване?

Поставете батерията в зарядното устройство. Когато контролната лампичка започне да мига, това означава, че батерията се зарежда. Зареждане в продължение на 6 часа осигуряват автономна работа в продължение на 120 минути. Веднъж заредена машинката, превключете прекъсвача в позиция включено за употреба.

Как да използвате въртящия се регулатор на подстригващите елементи ?

Можете да завъртате регулатора както ви е удобно в зависимост от желаната дължина. Тази машинка има пет различни работни позиции, които показват дължината на подстригване за всеки един от включените в комплекта регулатори на подстригващите елементи. Когато започне да се чува звук от работата на машинката, това означава, че регулаторът е правилно включен и можете да го използвате.

Как да използвате наставките за подстригване?

Плъзнете навътре така, както е показано на Фигура 3.

За да я извадите, просто натиснете с пръст отвън в основата на наставката.

Има три типа наставки – една за късо подстригване (6 мм), една за средно (9 мм) и една за дълго подстригване (12 мм).

Почистване на подстригващия елемент

Придържайте с едната ръка стабилно машинката за подстригване с лицевата страна нагоре, докато с другата демонтирате подстригващия елемент от гнездото му издърпвайки внимателно нагоре (виж Фигура 3). Почистете подстригващия елемент с четката, включена в комплекта.

Натиснете дръжката, за да освободите подставката на подстригващия елемент и да отстраните остатъците от косми вътре в него (Фигура 7).

Капнете 2-3 капки масло, за да го смажете. Сглобете наново машинката за подстригване, следвайки същите стъпки, но в обратен ред и монтирайки стабилно подстригващия елемент на мястото му (Фигура 6).

Предпазни мерки при зареждане

1. Дори ако не използвате машинката си за подстригване дълго време, трябва да я презареждате на всеки 6 месеца, за да гарантирате дългия живот на батерията. Никога не зареждайте батерията при температура на околната среда по-ниска от 0oC и по-висока от 40oC.
2. Избягвайте да зареждате батерията когато машинката за подстригване е изложена на слънце или в близост до източник на топлина.

Опазване на околната среда

Вградена е никел-кадмиева акумулаторна батерия. Преди да изхвърлите електрическата машинка за подстригване, отстранете батерията като предварително сте изключили уреда от електрическата мрежа. Изхвърлете го в съответния контейнер за разделно събиране на отпадъци.

ПРЕДПАЗНИ МЕРКИ

1. Почиствайте машинката за подстригване, използвайки само леко навлажнен с вода или с мек сапунен разтвор парцал.
2. Никога не ползвайте алкални разтвори.
3. Никога не потапяйте машинката за подстригване във вода.
4. Съхранявайте машинката за подстригване на недостъпни за деца места.
5. Не се опитвайте да разглобявате или поправяте сами машинката си за подстригване. В случай на повреда я занесете в сервиз за профилактика или ремонт в оторизиран сервиз.
6. Ако кабелът е повреден, той трябва да бъде подменен от производителя, негов оторизиран сервиз или от квалифициран техник, за да избегнете риска.
7. Този продукт не може да бъде използван от деца или други лица без помощ или наблюдение, ако физическото, умственото състояние или чувствителността им не им позволяват да го използват безопасно. Децата трябва да бъдат наблюдавани, за да сте сигурни, че не си играят с въпросния продукт.

